

SAMSUNG

2024

BESPOKE AI 콤보

국내 최대 용량





CONTENTS

1 | 제품 개요

2 | 제품의 환경성

제거 / 감소 / 증가 / 창출

3 | Q & A

○ 삼성 BESPOKE AI 콤보 특징

1 제거

유해물질 제거

- RoHS 6대 유해물질 및 오존층 파괴물질 미사용
- 석면, 포름알데히드 등 전면 사용 금지

위생

- 살균 코스
- 펫케어 코스
- 무세제 통세척 코스 및 열풍내부상균 코스

2 감소

미세플라스틱 저감 코스

- “파타고니아”와 공동 개발하여 표준 코스 比 미세플라스틱 발생량 60% 저감

AI 에너지 절약모드

- 에너지 사용량을 세탁 시 60%, 건조 시 30% 절약

AI 세제자동투입

- 세탁 코스, 세탁물의 무게와 종류, 오염도에 따라 세제 투입량 조절

3 증가

재활용성 증가

- 제품이 용이하게 분해할 수 있도록 설계하고, 플라스틱 부품에 대한 100% 재질 표기로 재활용성 향상

4 창출

SmartThings Clothing Care

- 세제 부족 시 알림
- 코스 설명, 현재 상태, 오류 메시지 표시
- 코스와 옵션 추천

세제·유연제 바코드 스캐닝

- 세제별 옷감 무게에 맞는 권장 세제량 투입하여 낭비 방지

○ 유해물질 제거 및 위생

- RoHS 국제 규격 준수, 국내외 유해성 판단 물질 전면 사용 금지 및 유해물질 제거 기술 적용
- 옷감의 살균/위생과 제품의 위생 관리를 위해 안전한 생활 환경 기여

유해물질 제거

□ RoHS 제한 물질 미사용

- Cd, Pb, Hg, Cr6+, PBBs, PBDEs
- 오존층 파괴물질 (CFCs, HCFCs, Halons)



□ 국내외 유해성 판단 물질 전면 사용 금지

- 석면, 포름알데히드, 베릴륨, 단쇄염화파라핀 등

□ 친환경 재료 사용

- 매뉴얼에 식물성 잉크 사용 및 웹 매뉴얼 제공을 통한 종이 사용 저감

위생

□ 살균 코스

- 유해 세균 99.9% 살균, 진드기 사멸 100%, 꽃가루 95% 제거, 빈대 100% 제거

□ 펫케어 코스

- 탈취 99%, 개/고양이 알러지 원인 물질 99% 제거

□ 무세제 통세척 코스 및 열풍내부살균 코스

- 터브 표면 유해세균 99.9% 살균
- 건조기의 보이지 않는 내부 유로 99.9% 살균



○ 미세플라스틱 배출 저감

- 의류에서 발생하는 미세플라스틱량을 표준대비 60% 절감하는 세탁코스를 당사의 독자적인 'AI버블' 기술을 활용하여 글로벌 친환경 브랜드 '파타고니아'와 공동 개발

미세플라스틱 저감 코스



AI 버블 ▶

□ 표준 코스 대비 -60% (10 μ m 필터 기준)

- 온도 감소 및 탈수로 인한 마찰을 최소화하여 합성 섬유 의류의 미세플라스틱 발생 최소화
- 1년 동안 신용카드 10장 만큼의(49g) 미세플라스틱 발생량 절감
- 2kg 합성 의류 기준, 표준 코스 대비 미세플라스틱 발생량 1kg 당 0.047/kg 저감

□ 'AI 버블' 기술 활용

- AI 버블 기술은 세제를 녹여 만든 풍부한 거품이 세탁물에 빠르게 스며들어 오염을 깨끗하게 제거
- 미세플라스틱 발생의 주요 원인이 되는 옷감의 마찰을 크게 줄임

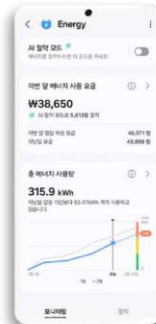
○ 한국 시장 최대 용량에서 뛰어난 에너지 효율 (1등급-40%)

- AI 절약모드 설정 시, 에너지 사용량을 세탁 시 최대 60%, 건조 시 최대 30% 절약
- BESPOKE AI 콤보 한 대로 시간/에너지 부터 설치 공간까지 절약

AI 에너지 절약모드

□ 최고 효율 수준의 1등급 최저기준보다 -40%
(1등급 기준 : 45.8Wh/kg)

항목	기존모델 Bespoke 그랑데 AI	신규모델 Bespoke AI 콤보
에너지 등급	1등급	1등급
R값(Wh/kg)	36.2	25.5
세탁성능(ratio)	1.03	0.99
물효율(L/cycle)	128.7	109



99분 만에 세탁과 건조

□ 99분 내 시간과 에너지를 줄여주는 세탁·건조 통합 코스

- 시험 조건: DOE 시험포(면/폴리에스테르) 3kg, 쾌속 코스, 세탁 온도 냉수, 헹굼 횟수 1회, 탈수 세기 최강, 건조 정도 보송하게 설정
- 세탁물의 이동 없이 세탁·건조 통합 코스를 통해 버블워시로 섬세하고 깨끗하게, 인버터 히트펌프 건조 방식으로 옷감 손상 걱정 없이 케어



○ AI 세제자동투입 및 퍼실 딥 클린 코스

- AI가 알아서 세제 투입량을 조절하여 세제 낭비 방지
- '헨켈'과 공동 개발한 비스포크 AI 콤보 전용 코스에서 표준대비 적은 양의 퍼실 딥 클린 세제만으로도 동등 수준의 세탁성능 구현

AI 세제자동투입

□ 물/시간/세제·유연제량 절약

- 세탁 코스, 세탁물의 무게와 종류(일반/섬세 구분)에 따른 세제·유연제 자동 투입
- 무게감지 10단계 세분화로 1kg 당 세탁시간 및 물사용량, 세제·유연제량 최적화 설계



자동세제함

세탁물의 무게와 오염도에 따라 적정량의 세제나 유연제를 자동으로 넣어줍니다.



일반세제함 선택세제함

퍼실 딥 클린 코스

□ 과도한 세제 사용 방지 및 에너지 절감

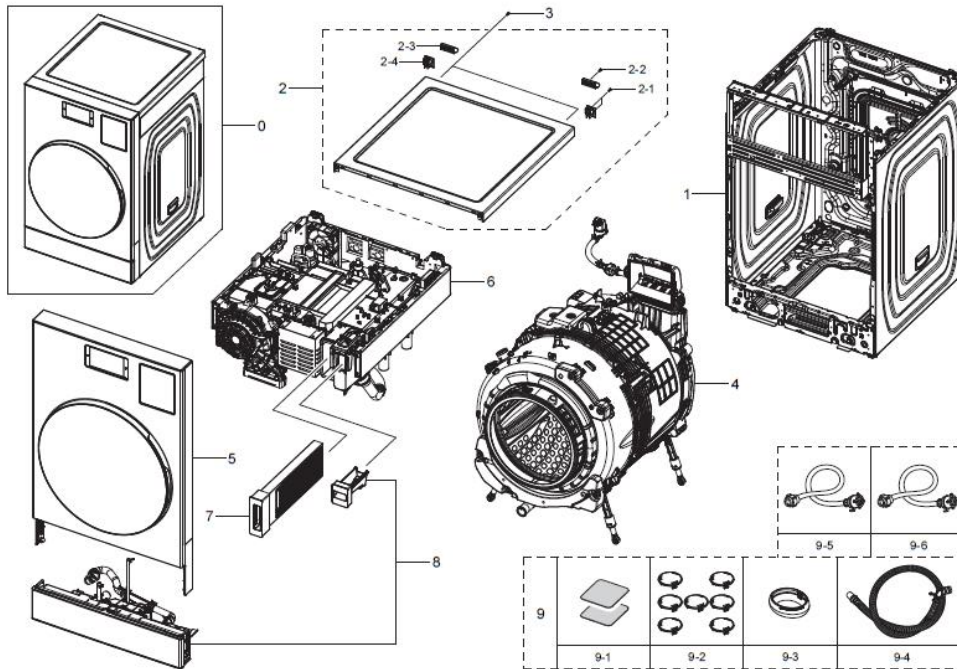
- AI 버블 기술을 기반으로 국내에서 대표적으로 사용되는 '퍼실 딥 클린 세제'로 표준대비 적은 양의 세제량을 필요
- 냉수 세탁을 통하여 강한 세척력을 유지하되, 에너지 사용량을 60% 절감



○ 재활용성 증가

- 제품 분해 용이성 증가로 재활용성 향상

재활용성 향상



□ 제품 분해 가능하도록 설계

- 한 명의 작업자가 일반적인 공구로 손쉽게 분해 가능토록 설계함

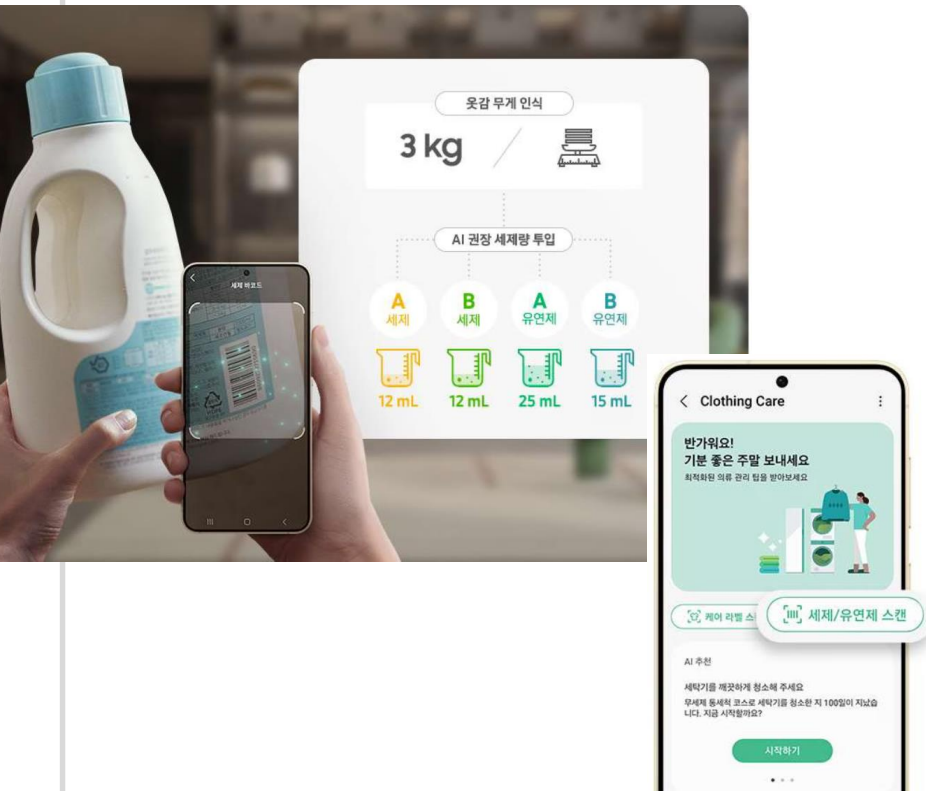
□ 모든 플라스틱 부품 재질 표기 100% 준수

- 모든 플라스틱 부품에 대해 표준 재질명을 표기하여 제품 폐기 시 플라스틱 재활용을 용이하게 함

SmartThings Clothing Care과 “세제/유연제 스캔”

- SmartThings로 편리하고 다양한 솔루션 제공

SmartThings Clothing Care



SmartThings Clothing Care

- SmartThings 연결하면 세제 구매가 필요할 때는 알림을 통하여 간편히 구매 가능
- 코스 설명, 현재 상태, 오류 메시지를 알려주고, 날씨에 따라 코스와 옵션 추천

세제·유연제 바코드 스캐닝으로 권장량 투입

- SmartThings Clothing Care에서 스캔한 세제·유연제 정보를 SmartThings에 등록하면, 세제별 옷감 무게에 맞는 권장 세제량을 투입하여 세제·유연제의 낭비 줄임

□ 기존 단독 건조기 대비 콤보의 건조성능, 시간 차이 어떤가요?

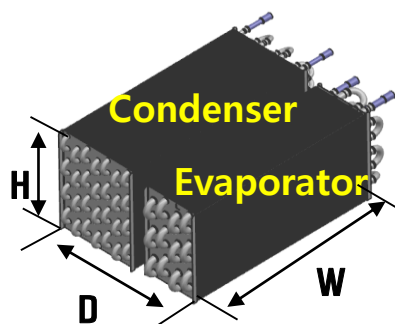
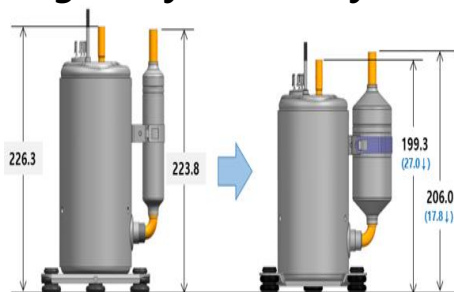
- 6kg 세탁물까지 대형 건조기(27")와 동일 수준 건조
(수건 50장 무게, 소비자 일상 세탁물 용량 0.5~6kg가 약 89%)
- ※ 22년 17kg 이상 건조기 전체 연간 사용 횟수 총 5,200만회 기준(Smart Tings 등록 제품)

건조기와 동일한 열교환기(일체형 최대)

□ 27" 건조기와 동일한 열교환기 용량

- Compact 사이즈(높이12%↓)로 27" 건조기 동일 배기량 구현
- 우수한 제습능력에 최적화된 열교환기

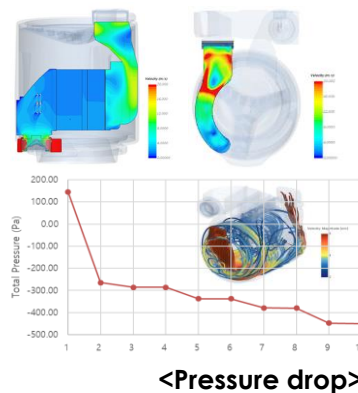
Single Dryer Laundry Combo



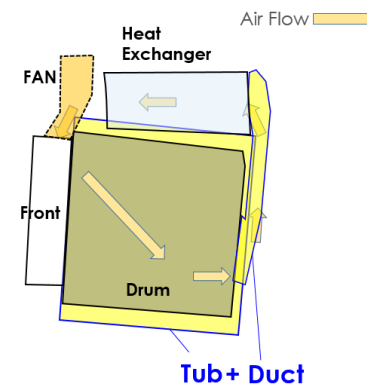
효율적인 유로 설계 기술 + 건조 알고리즘

□ 효율적인 유로 및 건조 알고리즘

- 효율적인 유로 설계를 통한 공기의 유로저항을 최소화
- 세탁물의 재질과 부하별 최적화된 건조 알고리즘을 통한 건조기술



< Laundry Combo >





감사합니다