

2024

# BESPOKE 그랑데 건조기<sup>AI</sup>



SAMSUNG

SAMSUNG

# CONTENTS

1 | 제품 개요

2 | 제품의 환경성

제거 / 감소 / 증가 / 창출

3 | Q & A



## ○ 삼성 BESPOKE 그랑데 AI 건조기 특징

### 1 제거

#### 유해물질 제거

- RoHS 6대 유해물질 및 오존층 파괴물질 미사용
- 석면, 포름알데히드 등 전면 사용 금지

#### 위생

- 살균 건조
- 펫 케어 건조
- 열풍내부살균

### 2 감소

#### 에너지 소비량

- 국내 최대 용량 22kg 에너지 1등급 달성

#### AI 에너지 절감

- AI 절약 모드 사용시 최대 35%의 에너지를 절감

### 3 증가

#### 자연순환 자원 재생 소재 적용 확대

- 제품에 적용 중인 플라스틱 부품의 재생 원소재 사용 확대

#### 재활용성 증가

- 제품이 용이하게 분해할 수 있도록 설계하고 플라스틱 부품에 대한 100% 재질 표기로 재활용성 향상

### 4 창출

#### SmartThings Clothing Care

- 건조 라벨 스캔
- 코스 설명, 현재 상태, 오류 메시지 표시
- 코스와 옵션 추천

#### 더욱 똑똑해진 AI 건조 기능

- 포질 감지 기술로 의류 4종 구분하여 맞춤 건조
- AI 건조기능으로 시간 및 에너지 절감

## ○ 유해물질 제거 및 위생

- RoHS 국제 규격 준수, 국내외 유해성 판단 물질 전면 사용 금지 및 유해물질 제거 기술 적용
- 옷감의 살균/위생과 제품의 위생 관리를 위해 안전한 생활 환경 기여

### 유해물질 제거

#### □ RoHS 제한 물질 미사용

- Cd, Pb, Hg, Cr6+, PBBs, PBDEs
- 오존층 파괴물질 (CFCs, HCFCs, Halons)



#### □ 국내외 유해성 판단 물질 전면 사용 금지

- 석면, 포름알데히드, 베릴륨, 단쇄염화파라핀 등

#### □ 환경을 생각하는 재료 사용

- 매뉴얼에 식물성 잉크 사용 및 웹 매뉴얼 제공을 통한 종이 사용 저감

### 위생

#### □ 대장균 살균, 집먼지 진드기 사멸, 꽃가루 제거, 개 고양이 알러젠 제거

살균건조 코스로 드럼 내부 온도를 70도 이상으로 적정 시간 유지

\* 황색포도상구균, 녹농균, 대장균 99.9 % 살균

\* 개, 고양이 알러젠 99% 제거

#### □ 펫 케어 코스

- 반려동물 털 제거 : 털 제거율 96.3%
- 5종 가스 탈취 99%

#### □ 3無 (Lint, 녹, 잔수)

- 마이크로 안심 필터 / 녹방지 코팅 / 열풍 내부 살균을 통한 3無 기능 강화



## ○ 에너지 소비량 절감

- 국내 최대 용량 22kg 에너지 1등급 의류 건조기 개발
- 22kg 욱비 열세에도 불구하고, 압축기 효율 개선 및 알고리즘 최적화를 통해 20kg 기존 모델과 동등 이하 에너지 절감 실현

### 에너지 절감 변천사

□ 세대를 거치며 다양한 에너지 절감 기술을 적용하여, 건조 용량을 증대시키면서 에너지 1등급 달성 및 유지

#### 1세대 (2018~)



DV16R8540KV

#### 2세대 (2020~)



DV16T8740BV



DV19A9740CE

#### 3세대 (2021~)



DV20A9740CE  
(DV20B9760CB)

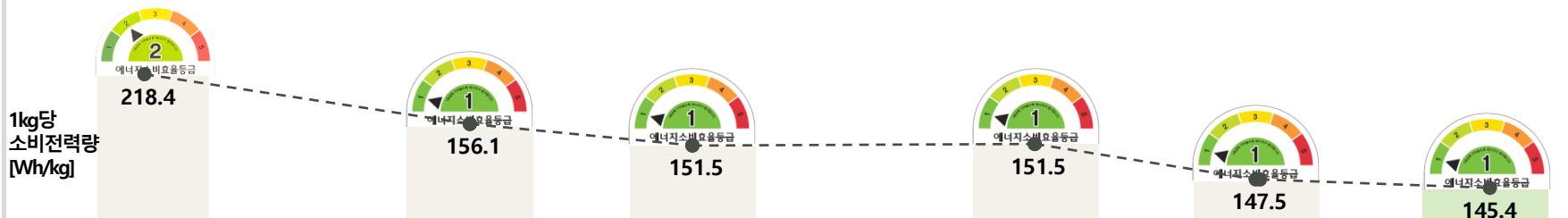


DV20CB8890BE



DV22DB8890BV

#### 2024 NEW



## ○ AI 에너지 절감

- '스마트싱스 에너지'를 통해 AI 에너지 사용량 점검 및 예상 에너지 사용량 파악
- AI 절약 모드 사용 설정으로 에너지 최대 35% 절약

### AI 에너지 절약 모드

□ AI 절약모드를 통해 에너지 최대 건조기 주 4회 사용 시 연간약12,500원 절약 가능



에너지 절감 최대  
35%



\*전력량 요금(원/kWh): 120원, 주택용 전력(저압,기타계절), 누진1단계 기준(월 200kWh이하 사용)

| 구분       | AI 절약모드 1회<br>(IEC 3kg, AI 맞춤건조) |     |     | 1년 예상 208회 |
|----------|----------------------------------|-----|-----|------------|
|          | 미사용                              | 사용  | 절약  | 절약         |
| 에너지[kWh] | 1.3                              | 0.8 | 0.5 | 104 kWh    |
| 금액[원]    | 140                              | 87  | 53  | 12,480 원   |

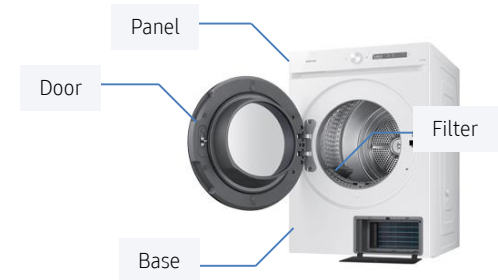
## ○ 자연순환 재생 소재 적용 확대

- 제품에 적용 중인 플라스틱 부품 재생 원소재 사용 확대 (~ 70%, '24.07)
  - 재생 원소재의 약 90%는 물리적 재생 원재료를 사용

### 자연순환 재생 소재 적용

#### □ 제품 내 플라스틱 재생 소재 사용

- 전체 재생 소재의 약90%를 물리적 재생 원재료 사용



- 외관 부품은 화학적 열분해를 통해 원료 형태로 만든 재료 사용



#### □ 검증된 소재의 사용

- 냄새 평가를 비롯한 각종 사내 안정성 평가기준 합격한 소재를 사용

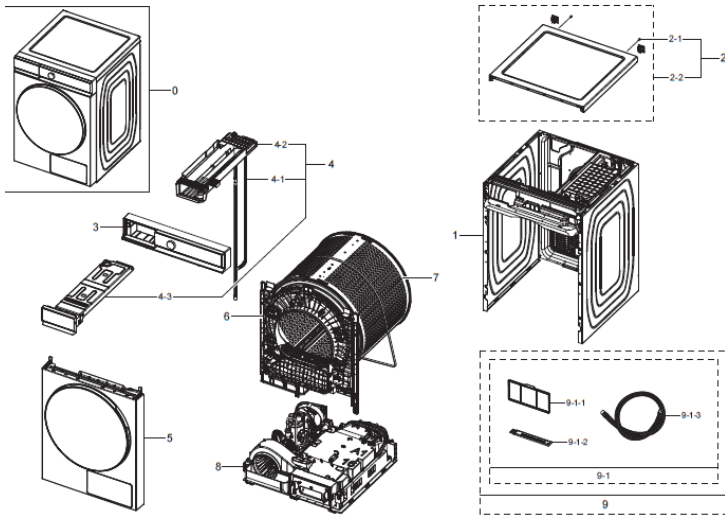
## ○ 재활용성 증가

- 제품 분해 용이성 증가로 재활용성 향상
- 플라스틱 부품에 대해 100% 재질 표기를 실시하여 재활용 시 재질에 따른 분류를 보다 쉽게

### 제품 분해성 증대

#### □ 제품 분해 가능하도록 설계

- 모든 플라스틱 부품 재질 표기 100% 준수
- 제품 폐기시 플라스틱 재활용 용이



### 지구를 생각하는 수축포장 사용

#### □ Global 유사 제품군 포장 방식 중 세계최고 환경을 생각하는 포장 저원가 기술 및 최저중량 완충 설계 기술 구현

\*녹색기술인증 (인증 번호 : GT-15-00107)

LDPE(저밀도 폴리에틸렌) 필름을 활용한 세탁기 수축포장 기술)

#### □ 유해 물질 저감 설계

- 접착제와 방부제를 배제한 접이식 PAD,
- 인쇄 잉크량 70% 및 Tape 사용량 축소
- 종이 Box 및 Wood 삭제 → 식목 효과 창출





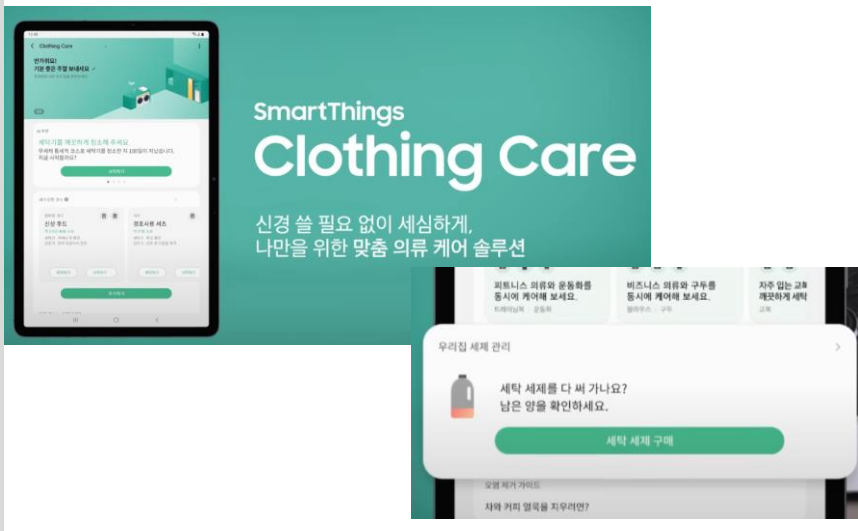
## SmartThings Clothing Care

- SmartThings로 편리하고 다양한 솔루션 제공
- AI 건조 기능으로 시간 및 에너지 절감

### SmartThings Clothing Care

#### □ SmartThings Clothing Care

- SmartThings 연결하여 건조 가능 여부 확인 가능한 라벨 스캔
- 코스 설명, 현재 상태, 오류 메시지를 알려주고, 날씨에 따라 코스와 옵션 추천



### AI 건조기능으로 시간 / 에너지 절감 (건조기)

#### □ 더욱 똑똑한 포질 감지

머신 러닝 기반의 의류 포질 감지 기술로 더욱 똑똑하게 의류 4종을 구분하여 맞춤 건조

\* 국내 최초로 한국표준협회의 AI+ 인증을 획득

#### □ AI 건조 기능으로 시간 및 에너지 절감

- 소비자들이 가장 많이 사용하는 2kg 이하의 소량 세탁물에서 시간, 에너지를 절감.

\* 실사용 1kg 기준, 에너지 약 15% / 시간 최대 10분 절감

- AI 이불 케어 기술은 세탁기와 연동하여 얇은 이불의 정보를 건조기로 전달하고, 시간 및 에너지를 절감.

\* 얇은 이불 감지 시, 약 30분 시간 절약 가능

| 구분       | 기존 모델       | 신규 모델        |
|----------|-------------|--------------|
| 모델명      | DV20B9760ME | DV22DB8*90B* |
| 건조 시간(분) | 55          | 45           |
| 에너지(kWh) | 0.74        | 0.60         |

2024

**BESPOKE 그랑데 건조기<sup>AI</sup>**



감사합니다